

# SERVAL

*(Leptailurus serval)*



---

*Origine: marécages, steppes, zones buissonneuse, savanes humide d'Afrique Subsaharienne*

*Longueur: Varie de 70 à 110 cm*

*Queue: varie de 20 à 50 cm*

*Poids: -Mâles: de 12 kg à 25 kg*

*- Femelles: de 9 kg à 16 kg*

*Espérance de vie: environs 20 ans*

---

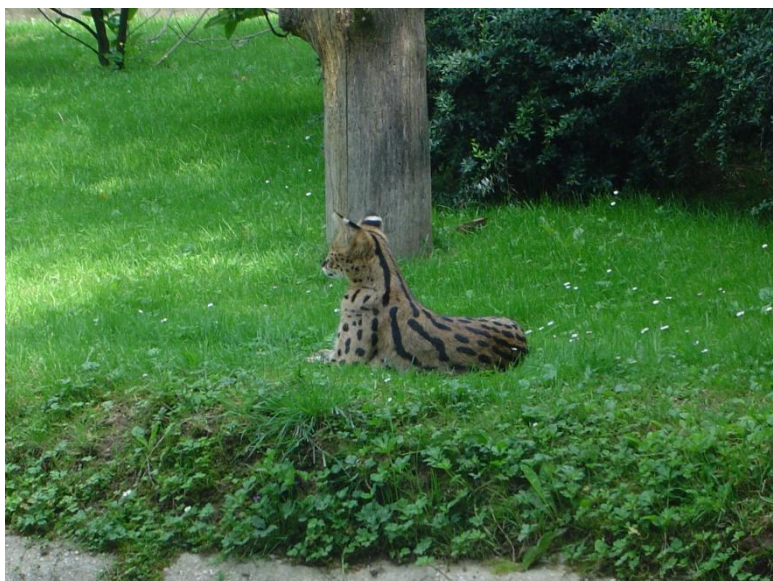
## Morphologie

Le Serval est un petit félin ,à peine plus gros que le chat domestique, aux longues pattes qui possède une petite tête étroite mais élancé avec de grande et large oreilles, relativement à la taille de sa tête, qui sont pointu à leurs extrémités.

Il possède également un long cou qui lui permet de voir au dessus des hautes herbes.

Le pelage du Serval est de couleur jaune fauve avec des tache noir comme celle du léopard ainsi que des bande noir qui descende de sur sa nuque.

Les tâches et la couleur du pelage peut varier selon les individus, en effet les tâches ne sont pas repartis de la même façon chez tout les individus et leurs couleurs, comme la couleur du pelage peut être plus ou moins foncé selon l'individu.



## **Régime Alimentaire**

Comme tous les félins le Serval est carnivore.

Les proies du Serval ne sont pas de grosse proie, ceci s'explique essentiellement par le fait que le Serval est un petit félin. Il chasse donc des proies de petite taille, notamment des petits rongeurs ou encore des insectes, du poisson et des oiseaux.

Ces longues pattes lui permettent de faire de sauter haut ce qui lui donne la possibilité de chasser des oiseaux.

## **Comportement**

Le serval est un animal solitaire et nocturne et marque son territoire par son urine, il est capable en effet d'uriner 20 fois par heure pour marquer son territoire.

Le Serval hase au crépuscule et comme le chat joue avec sa proie. Il défend farouchement sa proie contre les autres prédateurs. Il est considéré comme étant un animal intelligent.

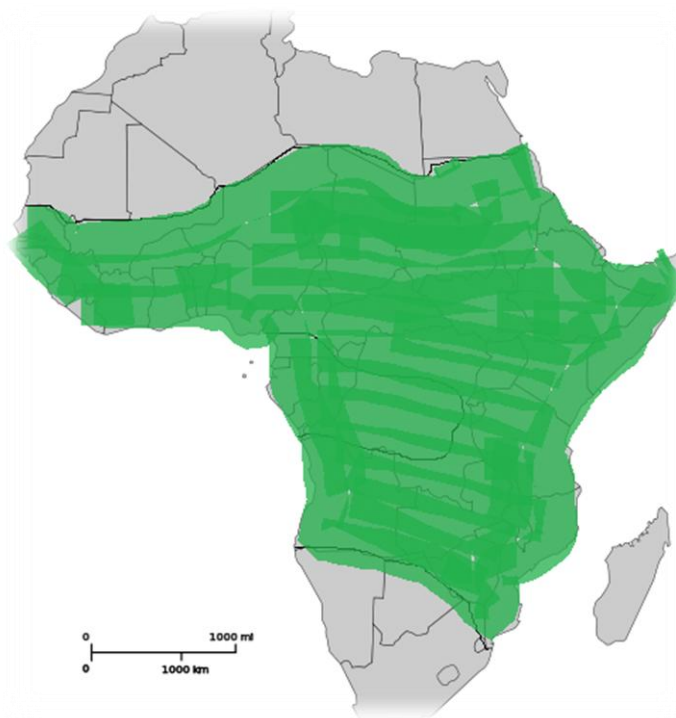
Le mâle est généralement plus agressif que la femelle. Lorsque le Serval se sens menacé il agit de la même façon que le chat domestique, il fait le gros dos et gonfle son pelage aplatit les oreilles et lance un feulement. Il fait partie de félin capable de ronronner, miauler et cracher.

Le Serval est également domesticable, il est Autorisé de le domestiquer. De plus il peut être croisé avec le chat domestique ce qui donnera un Savannah.

## Reproduction

Le Serval atteint sa majorité sexuelle entre 1 et deux ans. La saison de reproduction n'est pas clairement établie. La période de gestation est d'environ 70 jours. La femelle mettra au monde entre 2 et 3 petits dont elle sera la seule à s'occuper comme chez la majorité des félins. Les petits seront élevés dans une tanière. Les petits sont sevrés à 6 mois puis quand ils ont 1 an, ce qui correspond en générale a leurs maturités sexuelles, ils quittent leur mère.

## Répartition



## Référence

- *L'extraordinaire encyclopédie des animaux USHUAÏA (Hachette) - Pages 268*
- *La Grande Encyclopédie Des Animaux (Terres Editions) - pages 223*
- *<http://touslesfelins.free.fr/serval.htm>*
- *<http://www.futura-sciences.com/magazines/nature/infos/dico/d/zoologie-serval-8015/>*
- *<http://www.le-domaine-des-fauves.fr/petits-carnivores.html>*