

# ILI PIKA

*(Ochotona iliensis)*



*Origine: Xinjiang dans le nord-ouest en Chine*

*Longueur: 20.32 cm*

*Poids : 240.3 g*

*Espérance de vie: /*

## Présentation

L'Ili Pika est un petit animal extrêmement rare. Ces un représentant de la famille des Ochotonidés, qui sont des mammifères lagomorphes, c'est-à-dire qu'il se distingue des rongeurs par leurs denture mais ils leurs ressemble fortement. Les lièvres et les lapins sont eux aussi des lagomorphes et appartiennent a une famille proche des Ochotonidés, la famille des Léporidés. Tout ceci pour introduire la suite, ces compliqués.

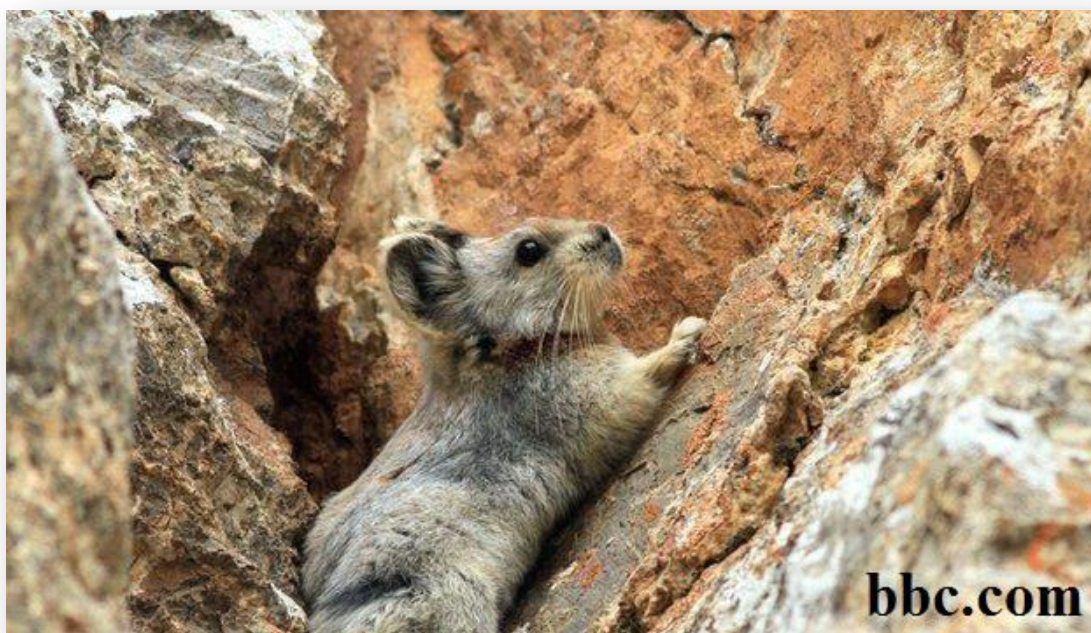
Pour en revenir a notre amis l'Ili pika, j'ai décidé de faire une fiche sur cette animal suite a sa redécouverte médiatique si je peux dire. En effet il y avait foret longtemps qu'un représentant de cette espèce n'avais pas été vu, or récemment elle a été re aperçu et les média se sont empare de l'affaire. Ceci ma également donner l'idée de créer sur le site un espace découverte pour présenter les animaux rare et peu commun, je pense pourvoir dire sans me tromper que l'Ili pika en ai le symbole vivant, et un des plus mignon enfin a vous d'en juger mais au vu de mes futur fiche je pense encore une fois ne pas me tromper.

Cette fiche vous l'aurez remarque serra différente des autres, en effet cette espèce et très rare et en voie d'extinction. De plus elle n'a été découverte que récemment, en 1983

L'Ili Pika est un petit lagomorphe d'une vingtaine de centimètre de long pour un poids moyen pour les adulte de

quelque 240 g. il se caractérise par de grande oreille et un pelage épais qui le protège du froid, car cette animal vit en altitude, 2,800-4,100 m. Il vit principalement dans les éboulis et les falaises. Son pelage varie du gris au brun. On peut penser que l'Ili Pika est un animal herbivore. L'espèce est diurne mais peu présenter une activité nocturne. On sait qu'il n'y a qu'une a deux portées par an.

On ne connaît quasiment rien sur son comportement, son régime alimentaire ou sur sa reproduction.



|               |                     |
|---------------|---------------------|
| Règne         | Animalia            |
| Embranchement | Chordata            |
| Sous-embr.    | Vertebrata          |
| Classe        | Mammalia            |
| Sous-classe   | Theria              |
| Infra-classe  | Eutheria            |
| Ordre         | Lagomorpha          |
| Famille       | Ochotonidae         |
| Genre         | Ochotona            |
| Sous-genre    | Ochotona (Conothoa) |



## Référence

- <http://www.departments.bucknell.edu/biology/resources/msw3/browse.asp?id=13500045>
- <http://www.eol.org/pages/124604/overview>
- [http://www.ncbi.nlm.nih.gov/Taxonomy/Browser/wwwtax.cgi?line=s&p=has\\_linkout&id=221160](http://www.ncbi.nlm.nih.gov/Taxonomy/Browser/wwwtax.cgi?line=s&p=has_linkout&id=221160)
- <http://www.iucnredlist.org/details/15050/0>